

Saltnex væskespreder

10 gode grunde til at vælge Saltnex

Minimum
50%

Du sparer mindst 50% salt, når du anvender saltlage i stedet for tørsalt!



1 Spar mindst 50% salt med Saltnex

Lang rækkeevne, præcis dosering og nøjagtig udlægning gør, at du reducerer dit saltforbrug markant.



2 Miljøvenlig

Når du minimerer saltforbruget, reducerer du skader på beplantning og nedsivning til grundvandet.



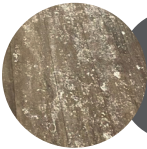
3 Driftsikker maskine med lang levetid

Lage udsætter ikke maskinen for samme slid som tørsalt. Vedligeholdelse af Saltnex maskiner er derfor minimal.



4 Præcis dosering og udlægning

Maskinens dyser sørger for præcis dosering og nøjagtig udlægning, så du undgår at ramme grønne områder, metal mm.



5 Undgå saltaflejringer og skær ned på vedligehold

Du undgår trælse saltaflejringer på gulve og fodtøj, skadet, porøs belægning og korrosion af stål.



6 Bliver liggende på vejen

Når væsken spredes med Saltnex' stråledyser, bliver den liggende i længere tid på trods af trafik- og vejforhold.



7 Høj virkningsgrad

Udvalgte væskeprodukter virker ned til - 50°C.



8 Præventiv virkning

Undgå at sneen køres fast ved at behandle med saltlage, før det sner. Saltlage tørrer hurtigt og bliver liggende.



9 Minimale driftsomkostninger

Færre omkostninger til salt, drift, vedligeholdelse, rengøring og reparationer.



10 Maskinen kan bruges året rundt

Anvend også din Saltnex væskespreder til algebekæmpelse, rengøring, ukrudtsbekæmpelse, støvbinding mm.

SKÅN

gulvbelægning,
planter, poter og
materiel!



Undgå saltaflejring på gulv



Undgå sveden beplantning



Undgå smertefulde revner på poter



Undgå korrosion af materiel

Saltnex

Vi klæder dig på til glatte veje



Saltnex' mange væskespredere

Siden 2016 har Saltnex specialiseret sig i væskespredere til effektiv vinterbekæmpelse med alternative tømidler eller saltlage. Når vinteren går på hæld, er maskinerne yderst velegnede til flydende gødning, rengøring, alge- og ukrudtsbekæmpelse og lignende.

Vi tilpasser alle væskespredere, så de fungerer perfekt med resten af din maskinpark. Der er mulighed for PTO-, hydraulik- eller batteridrevet maskine. Alle større modeller har rumopdelte tanke, som sikrer, at du undgår skvulp og slingrende kørsel. Det er nemt at betjene og justere væskesprederne, så du behandler med den rette mængde væske og spredebredde.

Den lange slangerulle med håndlanser gør det ekstra nemt at behandle reposer, trapper, svalegange og andre svært fremkommelige steder. Væskesprederne fås i varierende størrelser og kapacitet - lige fra den handy trolley på 50 liter til en stor ladmodel på 1750 liter.

Saltnex er en del af Randers Maskinfabrik, som ejes af brødrene Bo, Mads og Ove Nielsen. Her bliver maskinerne udviklet og produceret med dansk kvalitet og håndlag.

Effektiv, billig og miljøvenlig glatførebekæmpelse

Saltnex' maskiner glatførebekæmper med saltlage. Når du bruger saltlage i stedet for tørsalt, reducerer du dit saltforbrug markant. Væske rækker længere, og du kan dosere saltmængden præcist. Du undgår spild, fordi du kan justere væskemængden efter hastighed og udlægge lagen præcis dér, hvor det er nødvendigt. Saltlage har også den fordel, at den binder bedre til underlaget end tørsalt.

Når du reducerer mængden af salt i glatførebekæmpelse, skåner du murværk, belægning, materiel og opnår økonomisk besparelse. Men du skåner også naturen og grundvandet.

Fylder du maskinens tank med støvbinder, algefjerner, flydende gødning, rengørings- eller ukrudtsmiddel, klarer du nemt støvede veje, alger, ukrudt og forårsrengøring. Det er en maskine, du bruger året rundt.

100 l saltlage

består af ca. 92 l vand og 23 kg salt.

100 l saltlage rækker til 5000 m², hvis du glatførebekæmper med 20 ml pr. m².

Ned til -3°C anvendes 20 ml pr. m²
Mellem -3°C og -7°C anvendes
40 ml pr. m².



CPU-styresystem



12 m slangerulle med håndlanser



Påfyldningskobling i front



Born i rustfri stål og sidedyser